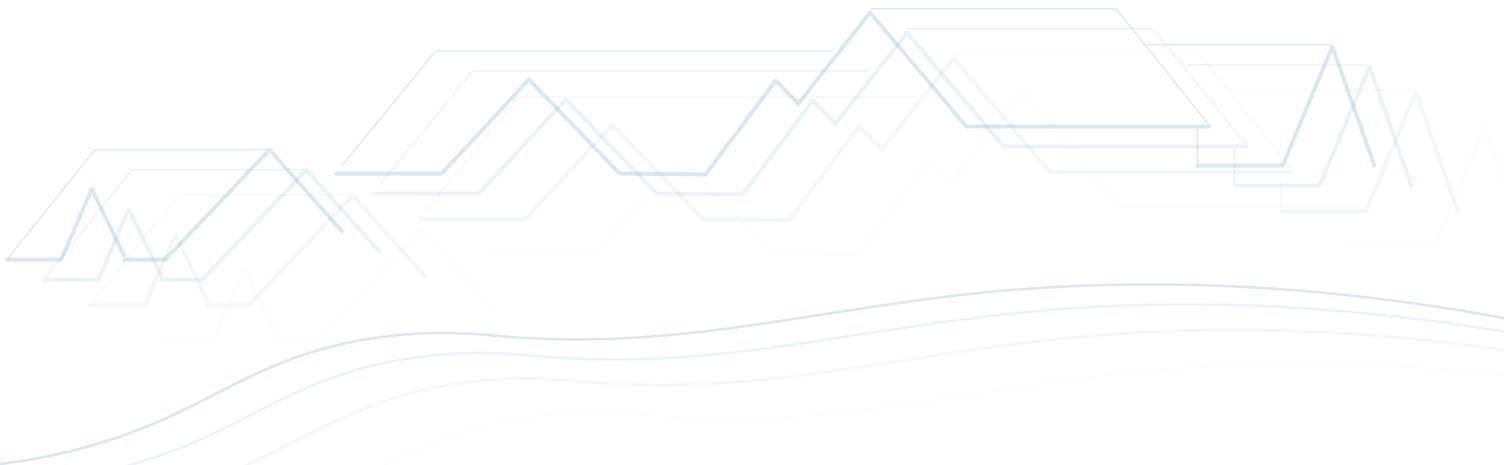


**VIELHA HOMES**  
UNA MANERA DIFERENTE DE VIVIR



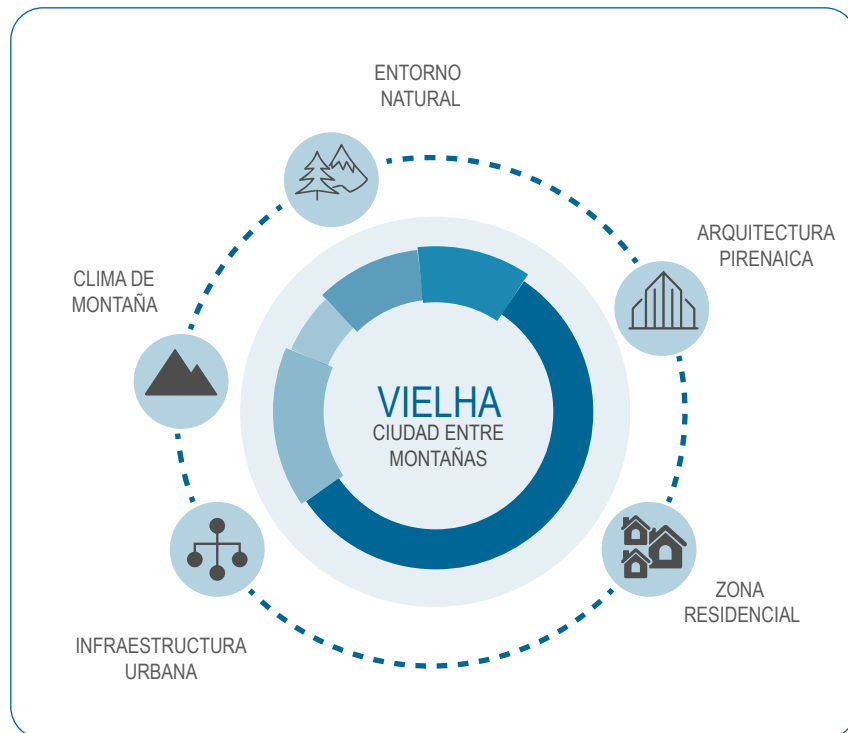
## VIELHA. Paraíso entre montañas

Esta pequeña y acogedora localidad, es la capital del Valle de Arán y está situada en el Pirineo Central en la provincia de Lleida. Vielha está rodeada de fastuosas cumbres, naturaleza en estado puro y dos ríos que la atraviesan, el Nere y Garona.

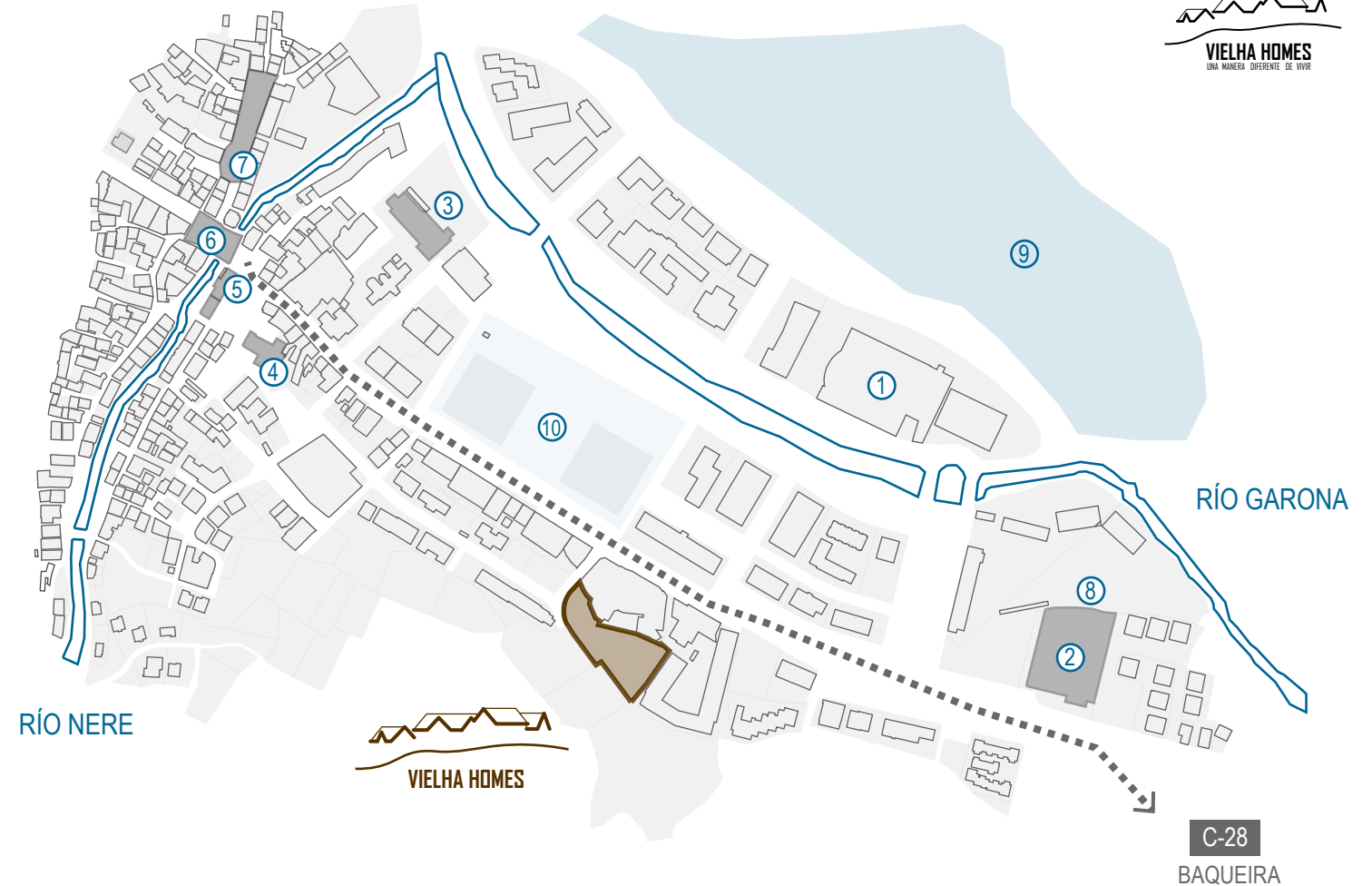
Tiene la particularidad de ser un valle de vertiente atlántica donde las montañas del valle, forman una barrera natural que condiciona su climatología y aislamiento, siendo en general, más húmeda y fría.

El hecho de que las precipitaciones sean más abundantes, hace que en invierno la cantidad de nieve sea mayor y de óptima calidad para la práctica de los deportes de invierno.

El Valle de Arán o la Val d'Aran es mucho más que el paisaje blanco que destaca por su nieve cada invierno. Con la llegada del buen tiempo, el valle aranés se tiñe de verde para dar paso a una temporada de primavera llena de actividades sobre ruedas o a pie para las familias más aventureras. La riqueza paisajística, sumado a la oferta turística y gastronómica, convierten a la VIELHA en un enclave ideal, poco masificado y con un potencial muy interesante para el turismo en familia.



- ① PALAU DE GEL
- ② ESCOLA PÚB. GARONA
- ③ ESPITAU VAL D'ARAN
- ④ PARROQUIA DE SAN MIGUEL
- ⑤ AJUNTAMENT DE VIELHA
- ⑥ PLAÇA D'ESPANHA
- ⑦ PLAÇA DE SANT ORENÇ
- ⑧ BIBLIOTÈCA GENERAU
- ⑨ ESTANY DE VIELHA
- ⑩ APARCAMIENTO PÚB.



PARROQUIA DE SAN MIGUEL



VALLE DE ARAN



ESQUÍ EN BAQUEIRA

## VIELHA. Ocio, actividades y gastronomía

### ARTE Y CULTURA

Existen grandes elementos de interés histórico, etnológico, artístico y arqueológico que son uno de los grandes tesoros con los que cuenta el Patrimonio Cultural del Valle de Aran.

Uno de los elementos más destacados en el patrimonio cultural aranés es el que representan las iglesias, perteneciendo mayoritariamente a la arquitectura románica y gótica, albergando en su interior un gran legado artístico de variedad y riqueza de categoría excepcional.

### DEPORTES DE NIEVE

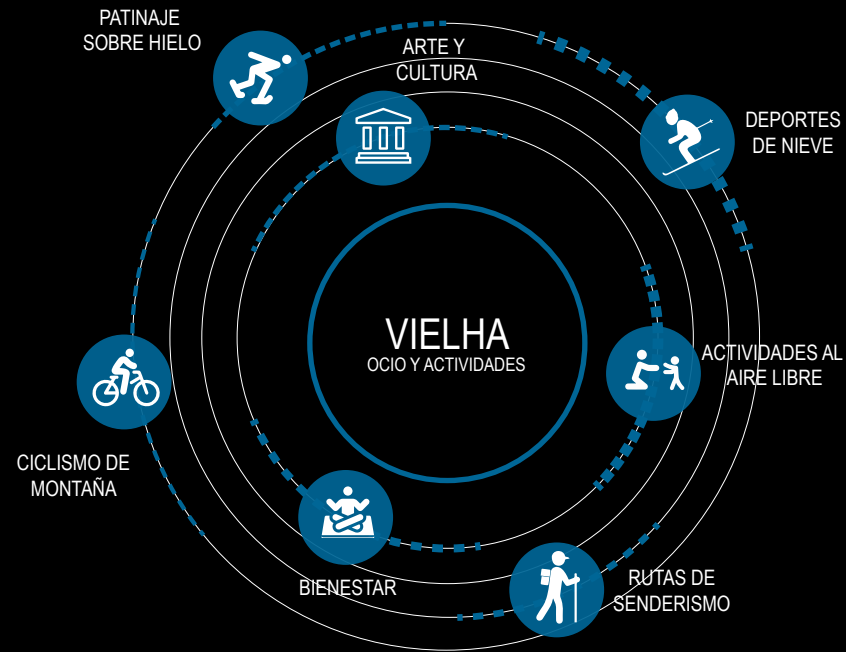
Vielha HOMES se encuentra a tan sólo 15 minutos de Baqueira-Beret, la mejor estación española de esquí, tanto por la calidad de sus pistas e instalaciones, cómo por contar con el mayor dominio esquiable de España y del pirineo Hispano-francés, lo que convierte a Vielha y su entorno, en el lugar perfecto para la práctica de deportes de invierno.

### DEPORTES DE AVENTURA

Pero Vielha no solo vive de la nieve, cuenta con numerosas excursiones donde pasear por el Valle de Arán durante el verano. La cascada de Sau Deph Phis de 35 m de desnivel o la laguna de Bassa d'Oles, son dos buenos ejemplos para pasar el día con la familia. Destacan actividades deportivas como las rutas ciclistas de montaña, kayak, parapente, pesca, caza o hípica. Todo ello, disfrutando de la naturaleza, la fauna y la flora que te envuelve con los Pirineos como telón de fondo incomparable.

### EXCELENTE GASTRONOMÍA

La excelente gastronomía de Val d'Aran es un elemento muy importante de su patrimonio etnológico, que se ha recuperado especialmente en las últimas décadas con la incorporación de muchas viejas recetas de la tradición oral, predominando los platos de caza y los elaborados con los magníficos productos autóctonos. Gastronomía de montaña con diversas influencias por encontrarse en la frontera. Disfrute con los 5 sentidos de este pequeño paraíso gastronómico.



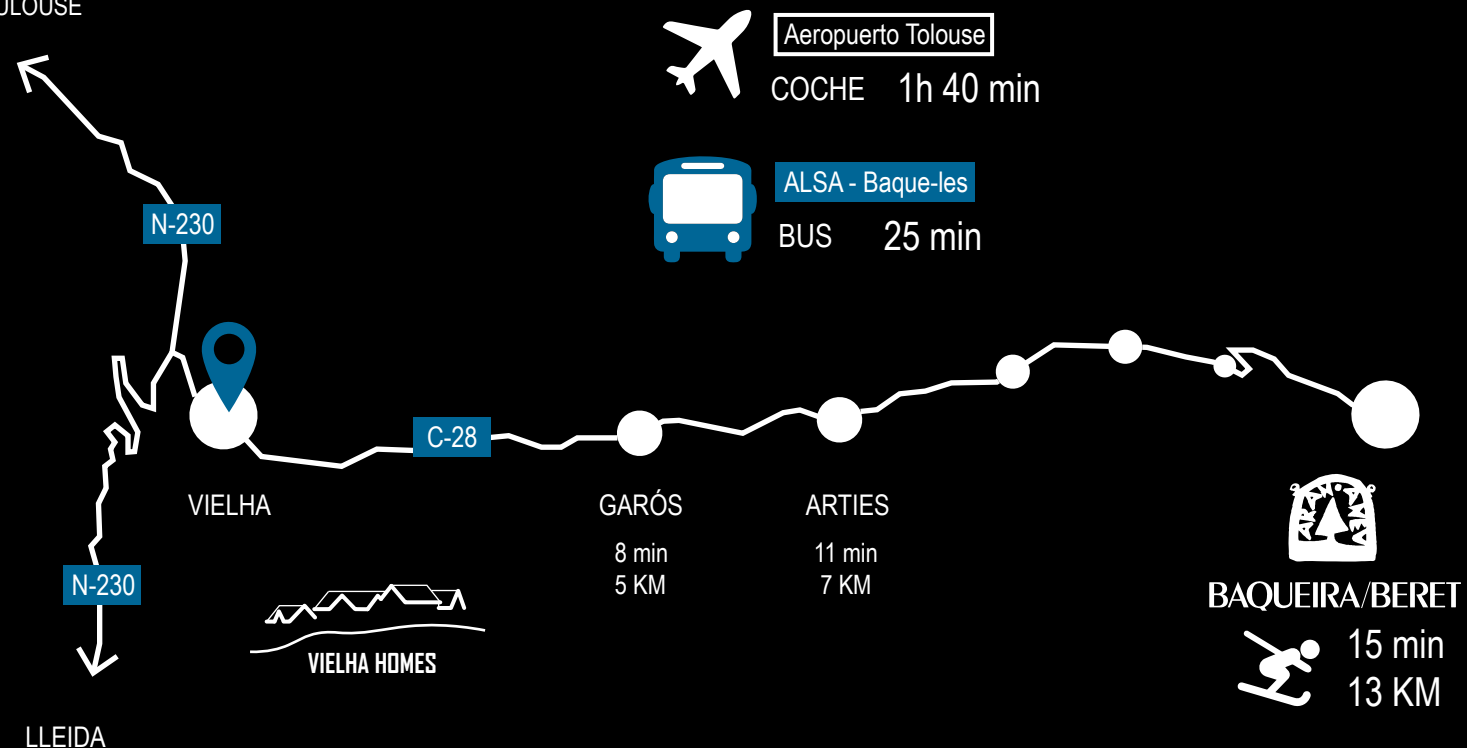
Entorno y ocio en Vielha y su contexto geográfico

## Red de comunicaciones, conexiones y transporte



	BOSSOST	LLEIDA	GARÓS	ARTIES	BAQUEIRA -BERET	TOULOUSE
	ALSA - Les baqueis 20 min	ALSA 2h 27 min	ALSA - Baque-Les 5 min	ALSA - Baque-Les 7 min	ALSA - Baque-Les 18 min	ALSA - Baque-Les 18 min
	N-230 15,7km / 16 min	N-230 163 km / 2h 19 min	C-28 5,2 km / 8 min	C-28 7,1 km / 11 min	C-28 13,6 km / 17 min	A-64 167 km / 1h 40 min

BOSSOST  
TOULOUSE





## VIELHA HOMES. El proyecto

La exclusiva promoción, situada en la calle Sobernedo, un entorno privilegiado por el silencio, la tranquilidad y su cercanía con el casco histórico de Vielha, donde podrá disfrutar de los mejores restaurantes, bares y comercios de la población.

Las 37 viviendas que forman el conjunto, disfrutan de unas vistas despejadas, privilegiadas y "eternas", ya que linda con una zona verde protegida.

Asomarse a la ventana por la mañana será un placer para todos los sentidos, disfrutando tanto en invierno como en verano de un paisaje natural incomparable.

Se ha proyectado un complejo residencial con perímetro cerrado y zonas verdes que combina la típica arquitectura del Val d'Aran, con diseño de vanguardia.

Un proyecto elegante y contemporáneo que ha sido concebido para dotar a las viviendas del máximo confort y calidad de vida. Distribución funcional y racional de las estancias, buscando la eficiencia energética, el confort interior, el aprovechamiento de la luz natural y las vistas hacia el paisaje pirenaico.



Imagen de las cubiertas de Vielha en invierno



Imagen exterior. Arquitectura de montaña con diseño vanguardista e innovador.



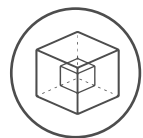
MAGNÍFICAS  
VISTAS AL VALLE



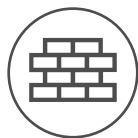
PAISAJE  
NATURAL



DOBLE ORIENTACIÓN  
MONTAÑA-VALLE



DISEÑO  
VANGUARDISTA



MATERIALES  
AUTÓCTONOS



ALTA CALIDAD  
DE VIDA



**VIELHA HOMES.** Viviendas desde 40 m<sup>2</sup> hasta 195 m<sup>2</sup>





## VIELHA HOMES. Las viviendas

El proyecto se ha diseñado como una urbanización exclusiva con perímetro cerrado y compuesta por cuatro bloques equipados con ascensor, que comparten zonas verdes comunes y un espacio interior de uso colectivo que está dotado de una pequeña zona de spa compuesta de jacuzzi y sauna, comparte este espacio con un gimnasio. La piscina exterior calefactada goza de unas vistas espectaculares a la montaña.

También destacar la versatilidad de las unidades residenciales que varían en el número de dormitorios y tipologías, teniendo bajos de 1, 2 y 3 dormitorios con jardín o terraza y los amplísimos triplex en las plantas altas de 4 a 6 dormitorios.

Vielha Homes nos proporciona todo tipo de comodidades y servicios exclusivos, para mejorar tu calidad de vida y la de los tuyos. Un lugar con un único objetivo: tu bienestar y el de tu familia.



Nº DE VIVIENDAS  
**37**



PISCINA  
CALEFACTADA



DORMITORIOS  
**1 - 6**



AMPLIAS TERRAZAS  
INDIVIDUALES



GARAJE Y  
TRASTERO



BAÑOS / ASEOS  
**1 - 4**



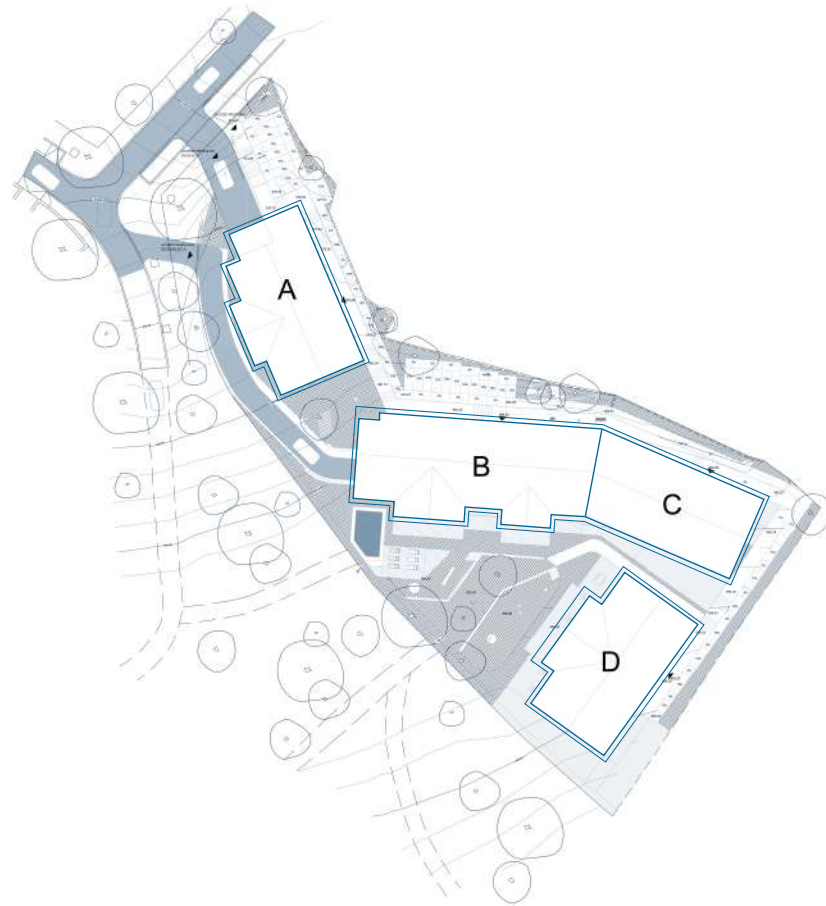
ESPACIOS DE  
USO COLECTIVO



GIMNASIO

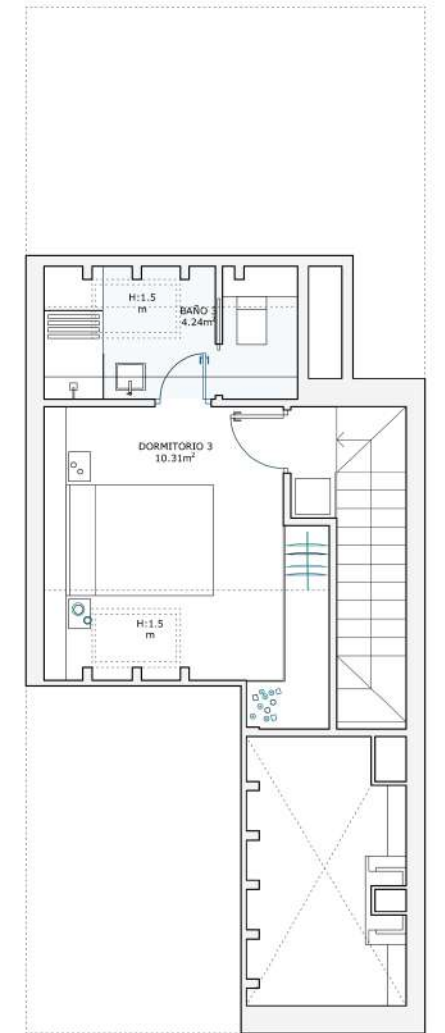
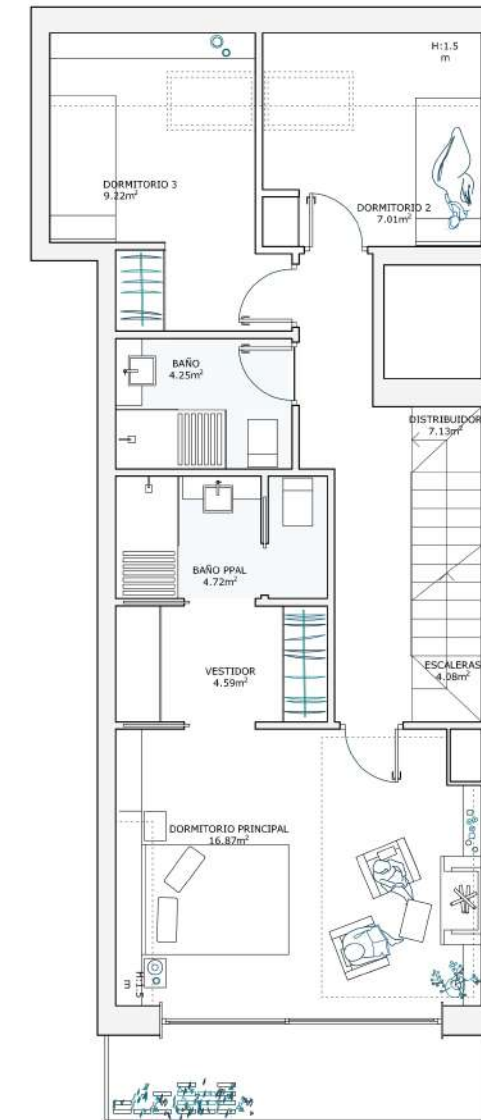
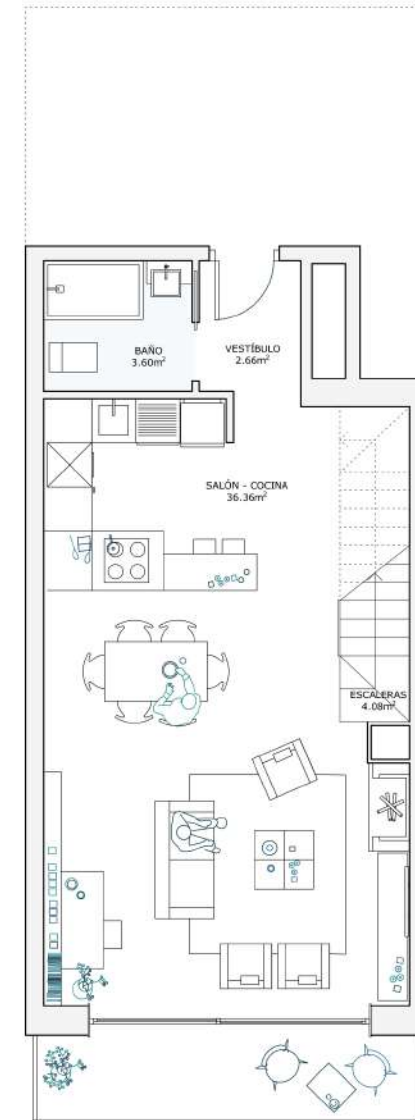


ZONA DE SPA CON  
JACUZZI Y SAUNA



### Bloque D 1\_ nºA

Vivienda tipo Triplex





## CONFORT Y EFICIENCIA

### EFICIENCIA ENERGÉTICA

Su sistema de calefacción por suelo radiante y la excelente calidad de sus aislamientos térmicos, consiguen una máxima eficiencia energética con el mínimo consumo.



CALIFICACIÓN  
ENERGÉTICA ALTA



SUELO  
RADIANTE



EXCELENTE AISLAMIENTO  
TÉRMICO ACÚSTICO

### MÁXIMO CONFORT.

Son múltiples los acabados de materiales que nos brindan espacios cálidos y acogedores de un alto grado de confort. Puesto que para Vielha Homes, “el verdadero lujo es el espacio”.



Imagen del acabado material interior, un espacio cálido y acogedor de máximo confort.



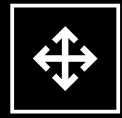
Imagen interior del salón-comedor, acabados en madera oscura.



## DISEÑO Y AMPLITUD.

### CONSTRUCCIÓN AUTÓCTONA DE VANGUARDIA

Vielha Homes supone una nueva visión del concepto de "residir en la montaña", asume la técnica y los materiales de las construcciones pirenaicas con un concepto arquitectónico vanguardista adaptado al siglo XXI.



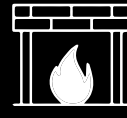
AMPLITUD  
ESPACIAL



ACABADOS  
EN MADERA



PIEDRA  
NATURAL



SENSACIÓN  
DE HOGAR

### TU HOGAR, LA MONTAÑA.

La sensación de calidez material y el máximo confort de cada una de las estancias hacen de la vivienda nuestro verdadero HOGAR.



Imagen de la chimenea, un elemento protagonista en el espacio.



Imagen interior del salón-comedor, acabados en madera oscura.



## LAS ESTANCIAS

Los dormitorios en Vielha Homes están pensados para que el espacio y la luminosidad sean los protagonistas, proporcionando una sensación de relax que tanto deseas al llegar a casa.

La distribución de las viviendas, ha sido minuciosamente estudiada, combinada con unos acabados de materiales cálidos y una luminosidad ambientada, crean un espacio ideal para el descanso.



EXT



INT



VISTAS  
AL PAISAJE



ACABADOS  
EN MADERA

## INSTALACIÓN DOMÓTICA

El control domótico y automatizado de las instalaciones de calefacción o iluminación, hacen que el hogar y el usuario permanezcan enlazados de manera constante, pudiendo así acondicionar el ambiente a nuestras necesidades de forma rápida y sencilla.



Imagen del dormitorio principal, una estancia pensada para un máximo descanso.



Imagen del dormitorio individual, acabados en madera oscura.



# PERSONALIZACIÓN

## VIVIENDAS CON IDENTIDAD PROPIA

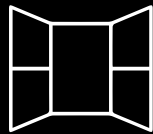
La libertad de vivir a tu manera. De ser tú mismo. Y que tu hogar sea el reflejo de tu forma de ser y de vivir. Por eso Vielha Homes te ofrece la posibilidad de elegir entre diferentes tonalidades de materiales y acabados que mejor se adapten a su gusto o necesidad.

## SOLUCIONES PERSONALIZADAS

Adaptadas a tu estilo de vida, reflejadas en una ambientación única y cuidada hasta el más mínimo detalle para que vivas como siempre habías soñado.

## ELECCIÓN ENTRE

### DOS TONALIDADES DE ACABADOS Y CARPINTERÍAS



TIPO 1

TIPO 2

### CUATRO PAQUETES DE ACABADOS DE COCINAS



TIPO 1

TIPO 2

TIPO 3

TIPO 4

### DOS TONALIDADES DE PINTURAS PLÁSTICA



TIPO 1

TIPO 2



Imagen del acabado material tonalidad MADERA CLARA



Imagen del acabado material tonalidad MADERA OSCURA





Promotor



**A.C.P. PLETA ARAN S.L.**

**w w w . v i e l h a h o m e s . c o m**

Comercializa:



Alcalde Calbetó Barra, 1 (25530 Vielha, Lleida)

+34 973 34 94 94

lleida-valdaran@engelvoelkers.com

Arquitectos

**J O A N  
NIÑEROLA  
X U C L Á**

Av. Baile Calbetó Barra nº 16,  
1º. (25530 Vielha, Lhèida)



973640911 / 619186179  
juanni@coac.net

**TWao**  
ARQUITECTOS

Gran Vía, 45 (28220  
Majadahonda, Madrid)



916397509 / 630057259  
estudio@tw-ao.com

www.tw-ao.com